

## Praat u mee over verkeer en vervoer?

Hoe houden we Ablasserdam bereikbaar? Hoe kunnen we auto- en vrachtverkeer goed spreiden? Hoe kunnen we veilig door het dorp fietsen? Wij horen graag hoe u aankijkt tegen deze en andere vragen rondom verkeer en vervoer.

Daarom organiseren wij bijeenkomsten waarin inwoners, ondernemers, raadsleden, vertegenwoordigers van belangenverenigingen en van de gemeente met elkaar in gesprek gaan. Vorig jaar spraken wij met u over veilige routes voor langzaam verkeer en over de ontsluiting en bereikbaarheid van Ablasserdam. Op 14 mei vindt de laatste bijeenkomst plaats en gaan wij met u in gesprek over het openbaar vervoer.

De opbrengst van de gesprekken verwerken wij in het Gemeentelijk Verkeers- en Vervoersplan (GVVP). Daarin staan de plannen, maatregelen en beleidskaders op het gebied van verkeer en vervoer voor de komende jaren.

Het doel van het GVVP is:

- een evenwichtige verdeling van het (vracht)verkeer op korte en lange termijn;
- een evenwichtige verdeling van het langzame verkeer op korte en lange termijn;
- aandacht voor kwetsbare verkeersdeelnemers zoals voetgangers, fietsers en mensen met een beperking;
- aandacht voor parkeren in het algemeen en in het bijzonder in het centrum.

Wij hebben voorwerk gedaan door onderwerpen te inventariseren en mogelijke oplossingen in kaart te brengen. Het resultaat ziet u op deze pagina en is opgenomen in een basisnota. Nu is het woord aan u en aan belangenverenigingen en experts. Aan het einde van de rit stelt de gemeenteraad het GVVP vast.

## Waarover gaan we in gesprek?

### Veilige routes voor wandelaars, fietsers en mensen met een beperking

Kun je je met een rollator, in een scootmobiel of achter een kinderwagen veilig en ongehinderd door het dorp bewegen? Hoe maken we het dorp aantrekkelijker voor fietsers? Meer aansluitingen tussen fietsroutes zijn een optie.

### De verkeerssituatie op en rondom de Dam-Plantageweg

Hoe gaan we de weg inrichten en gebruiken? Hoe gaan de aansluitingen op de Haven en de Plantageweg eruit zien?

### Spreiding van het (vracht)verkeer door het dorp

Hoe kunnen we (vracht)verkeer beter spreiden en hoe kijken we aan tegen vrachtwagens op de routes Dam-De Helling en Oude Torenweg?

### De bereikbaarheid van het dorp

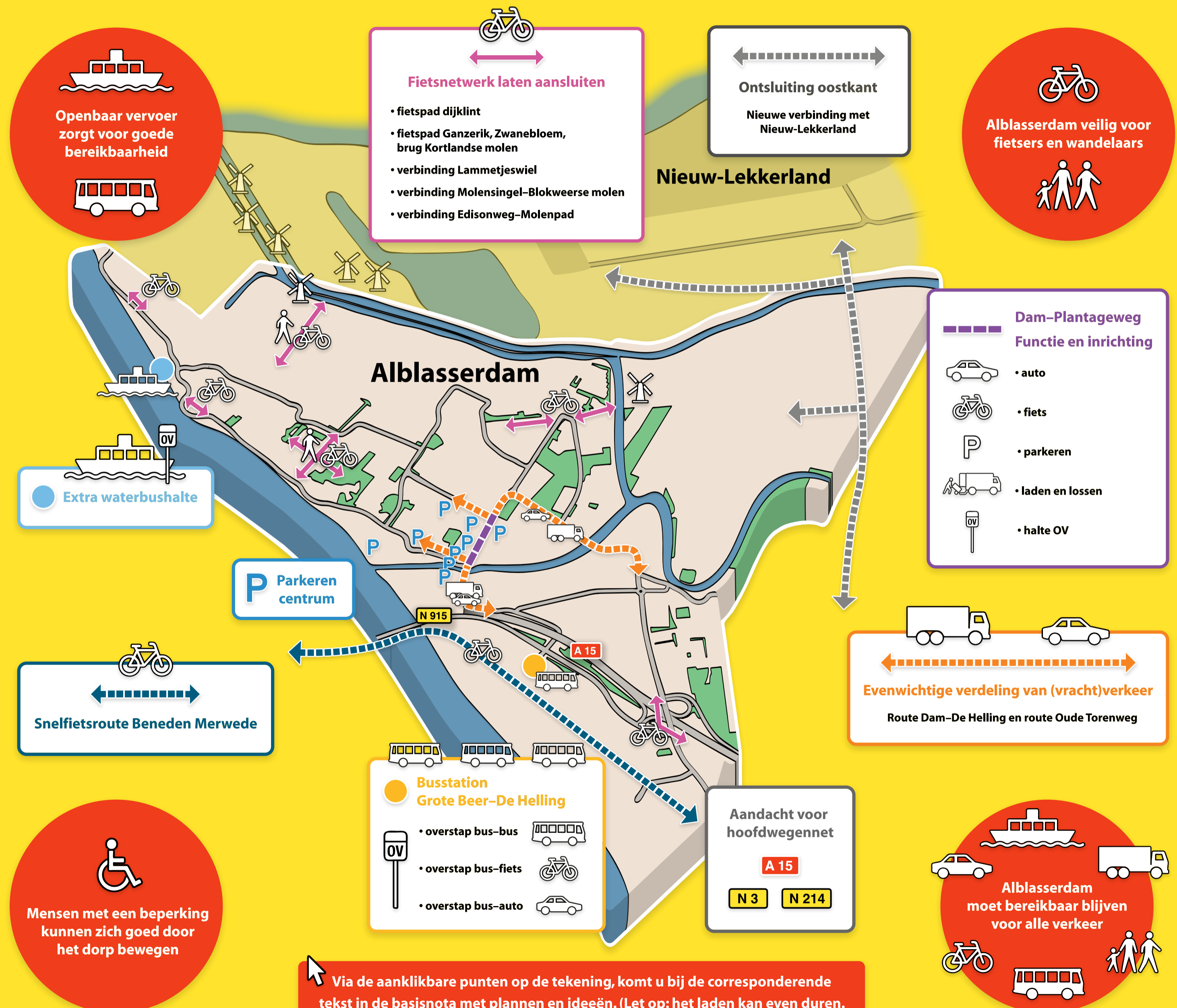
De verkeersdruk op de A15, de N214 en de N3 bepaalt of wij vlot het dorp in en uit kunnen rijden. Het is onderwerp van gesprek met Rijk, provincie en buurgemeenten. Kan een nieuwe ontsluitingsweg richting Nieuw-Lekkerland uitkomst bieden?

### Openbaar vervoer

Hoe kan het openbaar vervoer nog beter en aantrekkelijker worden? En welke routes zou de bus moeten rijden? De provincie denkt aan de bouw van een nieuwe busstation nabij Grote Beer-De Helling. Ook willen we in gesprek over een nieuwe waterbushalte nabij Mercon Kloos.

### Parkeren in het centrum

Parkeren is voor veel Ablasserdammers een belangrijk onderwerp. Het komt bij meerdere dorpsgesprekken aan bod.



Via de aanklikbare punten op de tekening, komt u bij de corresponderende tekst in de basisnota met plannen en ideeën. (Let op: het laden kan even duren. De links leiden mogelijk niet in alle browsers naar de juiste pagina.)